



HOLZ

Produktübersicht



BANGKOK Hochwertig verarbeitet, überzeugend im Detail

BANGKOK - überzeugend im Detail! Ein echter Traum! Im Stil der klassischen Holzschirme - hochwertig verarbeitet mit viel Liebe zum Detail. Stabiles Hartholzgestell, teakfarben. Dank leichtgängigem Seilzug mit zwei Umlenkrollen lässt sich dieser Schirm ohne großen Kraftaufwand aufspannen. **Holen Sie sich echtes Urlaubs-Feeling nach Hause!**

Gestell BANGKOK: Hartholz, teakfarben, 1-tlg., verschraubte Verbindungen

Größe	Stock	Art.-Nr.
300 x 300/8	48	64687
300 x 400/8	48	64686
ø 350/8	48	64688



BANGKOK TE Teakholz und Edelstahl

Die Streben des **BANGKOK TE** sind aus Teakholz und wurden mit einem modernen Mast aus Edelstahl kombiniert. Holzschirme können modern sein!

Empfohlenes Zubehör BANGKOK TE (Seite 58):

Erdrohr für Rohre bis 56 mm (Art.-Nr.: 69710) der Schirm verliert keine Höhe, Standrohr 53 mm, Rohr im Boden 40 mm, Verschraubung in Erdhöhe



Bespannung, Dessins BANGKOK:

100% Polyester ca. 270 g/m², UPF 30+, ohne Volant, mit Windöffnung, Lederverstärkung, inkl. Schutzhülle



Bespannung, Dessin BANGKOK TE:

100% Polyester ca. 230 g/m², UPF 30+, ohne Volant, mit Windöffnung, Lederverstärkung, inkl. Schutzhülle



Empfohlenes Zubehör

BANGKOK:

Betonständer aus Naturbeton mit Gummiumreifung (schont empfindliche Terrassenböden), mit 2 Handgriffen, 60 kg (Art.-Nr.: 69206) 90 kg (Art.-Nr.: 69207)



Betonständer aus Naturbeton, eisenarmiert, mit 2 Handgriffen 110 kg (Art.-Nr.: 69212)



Als Ersatz: Schutzhüllen als Ersatz für Bangkok 300x300/8 (Art.-Nr.:62990), 300x400cm/8 (Art.-Nr.: 69170)



Gestell BANGKOK TE: Teakholz-Streben kombiniert mit Edelstahlmast, 1-tlg., verschraubte Verbindungen

Größe	Stock	Art.-Nr.
ø 350/8	50	64675

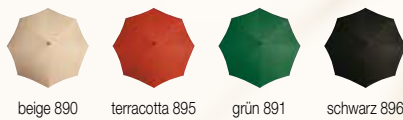


MANILA Größe

Größe	Stock	Art.-Nr.
ø 300/8	48	64610

Bespannung, Dessins MANILA:

100% Polyester ca. 270 g/m², UPF 30+,
ohne Volant, mit Windöffnung



MANILA Eleganter Holzschirm mit einfachster Kurbelbedienung

Der Holzschirm **MANILA** besticht durch seine einfache Bedienung und das durchgestylte Design mit Messingbeschlägen.

Gestell: Hartholzgestell, teakfarben,
Mast ø 48 mm, 2-tlg. Messingkurbel,
Messingbeschläge





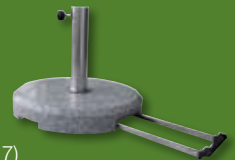
Empfohlenes Zubehör:

MANILA/TANGER:

Betonständer 38 kg für Masten von 26-50 mm mittels Adapter, eisengrau, mit Rollen und Handgriff (Art.-Nr.: 69233)



Granitständer 40 kg für Masten von 25-55 mm, mit ausziehbarem Komforthandgriff und Rollen eckig (Art.-Nr.: 69217) rund (Art.-Nr.: 69218)



Schutzhülle PE Gewebe weiß für Tanger ø300, 240x180 und Manila ø300 (Art.-Nr.: 69162) für Tanger ø350 (Art.-Nr.: 69159)

Bespannung, Dessins TANGER:

100% Polyester ca. 270 g/m², UPF 30+, ohne Volant, mit Windöffnung



TANGER Größen

Größe	Stock	Art.-Nr.
ø 300/6	38	64690
ø 350/8	48	64691
200x150/4*	38	64694
240x180/6*	38	64692

* mit Knicker

TANGER einfach gut

Der Holzschirm **TANGER** lässt sich klassisch über das Seilzugsystem bedienen. In den rechteckigen Größen lässt er sich Abknicken und ist somit ideal auch für den Einsatz auf Balkonen geeignet.



Gestell: Hartholzgestell, teakfarben, Mast ø 38-48 mm, 2-tlg. leichtgängiger Seilzug über zwei Umlenkrollen